



## SECRETARIA MUNICIPAL DE EDUCAÇÃO

1

<b>A Secretaria Municipal de Educação compete:</b>	
I. CADASTRAMENTO ESCOLAR	
II. MATRÍCULA	
III. EDUCAÇÃO ESPECIAL	
IV. DECLARAÇÃO DE MATRÍCULA	
V. DECLARAÇÃO DE TRANSFERÊNCIA	
VI. HISTÓRICO ESCOLAR	
VII. TRANSPORTE ESCOLAR RURAL E URBANO	
<b>Secretário:</b>	GIULIANA MASCULI POKRYWIECKI
<b>Contato:</b>	Telefone: (67) 3441-1250 - RAMAL: 5019 E-mail: <a href="mailto:semec@pmna.ms.gov.br">semec@pmna.ms.gov.br</a> Endereço: Av. Antônio Joaquim de Moura Andrade, 541 – Paço Municipal – 2º Piso.
<b>Horário de Atendimento:</b>	Segunda à Sexta das 07:00h às 13:00h
<b>Andamento atendimento:</b>	(67) 3441-1596
<b>Manifestação do usuário:</b>	<a href="https://sistema.ouvidorias.gov.br/publico/MS/NOVAANDRADINA/Manifestacao/RegistrarManifestacao">https://sistema.ouvidorias.gov.br/publico/MS/NOVAANDRADINA/Manifestacao/RegistrarManifestacao</a>

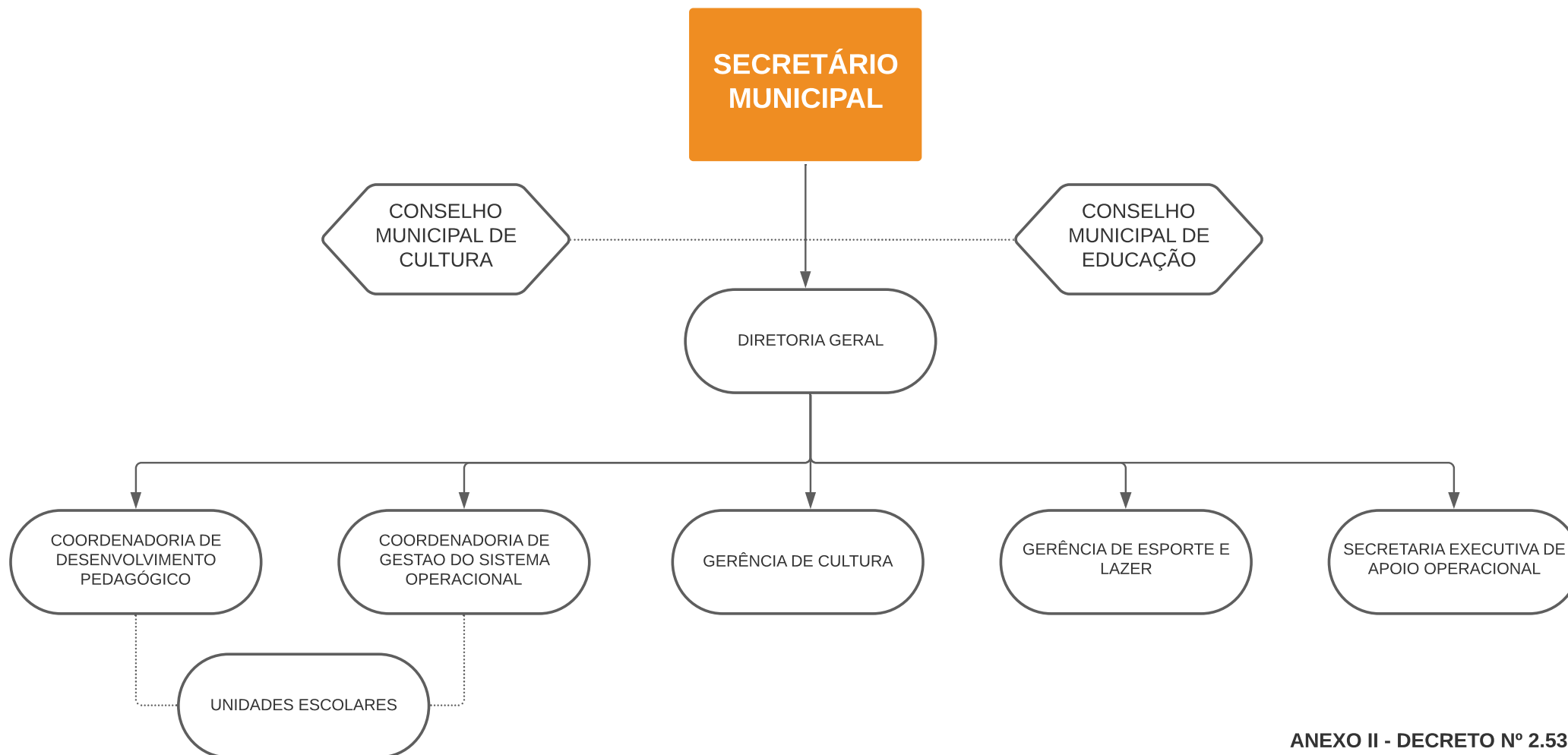
**A Secretaria Municipal de Educação tem a seguinte estrutura:**



**PREFEITURA MUNICIPAL DE NOVA ANDRADINA**  
**Estado de Mato Grosso do Sul**  
**Governo Municipal**

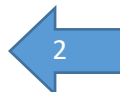


**ESTRUTURA BÁSICA**  
**SECRETARIA MUNICIPAL DE EDUCAÇÃO,**  
**CULTURA E ESPORTE**





NA SECRETARIA DE MUNICIPAL DE EDUCAÇÃO  
O CIDADÃO PODE ACESSAR SERVIÇOS ABAIXO DESCRITOS:



## APRESENTAÇÃO DOS SERVIÇOS AO CIDADÃO

### 1. NUMESP - NÚCLEO MUNICIPAL DE EDUCAÇÃO ESPECIAL INCLUSIVA:

SERVIÇO	NUMESP - NÚCLEO MUNICIPAL DE EDUCAÇÃO ESPECIAL INCLUSIVA
<b>Setor</b>	NUMESP
<b>Responsável</b>	Carla Fernanda Sampaio
<b>Descrição</b>	Atendimento aos estudantes nas Salas Recursos Multifuncionais das escolas municipais; atendimentos nas Salas de Apoio a Aprendizagem; encaminhamentos de alunos para atendimento na Saúde, Assistência Social e outros; formação continuada dos professores que atuam no AEE, Sala de Apoio; parcerias com a Saúde, Assistência Social, CAPS, CRAS, CREAS, Conselho Tutelar, MP, CAP-DV/MS e ISMAC Instituto Sul Mato Grossense para Cegos Florisvaldo Vargas – Campo Grande, entre outros; divulgação, realizações e acompanhamento do Curso de Libras com 5 (quatro) turmas em andamento - Curso básico e intermediário
<b>Contato</b>	Telefone: (67) 3441-1251 - RAMAL: 5009
<b>Requisitos para o Acesso</b>	- Serviços de avaliação e solicitação de apoio especializado - o estudante deverá estar matriculado na rede municipal de Ensino; - Curso de Libras – aberto a comunidade, idade mínima de 15 anos;
<b>Etapas do Serviço</b>	- Apoio especializado - a escola faz o encaminhamento solicitando o serviços desejado, a equipe do NUMESPI verifica se a solicitação está de acordo com o serviços ofertado por este órgão; - Curso de LIBRAS – o interessado deverá realizar a matrícula nas datas e locais informados;
<b>Prazo para a Prestação</b>	- Apoio especializado - Durante os duzentos dias letivos; - Curso de LIBRAS – período de 13 meses por módulo;
<b>Forma de prestação</b>	- Apoio especializado - solicitação via ofício; - Curso de LIBRAS – presencial ou on-line;
<b>Local para acesso</b>	- Apoio especializado – NUMESPI – Núcleo Municipal de Educação Especial Inclusiva Av. Antonio Joaquim de Moura Andrade, 541  Curso de LIBRAS: CIT – Centro de Idiomas e Tecnologias Av. Eurico Soares de Andrade, 1860
<b>Taxa</b>	Não se aplica.
<b>Atendimento prioritário</b>	- Apoio especializado – estudantes da REME - Curso de LIBRAS – pessoas acima de 15 anos.
<b>Tempo de espera</b>	Não se aplica.
<b>Consulta de andamento</b>	Telefone: (67) (67) 3441-1596
	<b>Para demais casos o cidadão poderá entrar em contato com a Ouvidoria da Prefeitura (denúncia, elogio, reclamação, solicitação e sugestão)</b>
<b>ONLINE</b>	<a href="https://sistema.ouvidorias.gov.br/publico/ms/novaandradina/manifestacao/registrarmanifestacao">https://sistema.ouvidorias.gov.br/publico/ms/novaandradina/manifestacao/registrarmanifestacao</a>



## 2. DIREÇÃO ADMINISTRATIVA - SEMEC:

3

SERVIÇO		DIREÇÃO ADMINISTRATIVA - SEMEC	
<b>Setor</b>	Direção Administrativa		
<b>Responsável</b>	Anderson Lima		
<b>Descrição</b>	A Direção Administrativa, busca direcionar interpretar os planos da Secretaria Municipal de Educação e dar as instruções e orientação sobre como executá-los e garantir o alcance dos objetivos. Orienta os Servidores da Pasta em procedimentos administrativos.		
<b>Contato</b>	Telefone: (67) 3441- 1596		
<b>Requisitos para o Acesso</b>	- Processos Administrativos - Recursos Humanos - Equipamentos		
<b>Etapas do Serviço</b>	Abertura e acompanhamento de procedimentos administrativos, para aquisição de materiais de consumo e permanente para implantação e funcionamento das Unidades Educacionais e Demais órgãos ligados a Secretaria Municipal de Educação, Cultura e Esporte, bem como a sua distribuição. Orientação aos funcionários públicos vinculados a SEMEC, abertura e acompanhamento de readaptações, contratos temporários do magistério.		
<b>Prazo para a Prestação</b>	Diariamente durante todo o exercício.		
<b>Forma de prestação</b>	Presencial		
<b>Local para acesso</b>	Presencial: SEMEC Paço Municipal / Av. Antônio Joaquim de Moura Andrade, 541 – 2º Piso		
<b>Taxa</b>	Não se aplica.		
<b>Atendimento prioritário</b>	Todas as Unidades Educacionais, Órgãos ligados a SEMEC, alunos da Rede Municipal de Ensino e servidores da Pasta		
<b>Tempo de espera</b>	Ordem de Chegada		
<b>Consulta de andamento</b>	(67) 3441- 1596		
<b>Para demais casos o cidadão poderá entrar em contato com a Ouvidoria da Prefeitura (denúncia, elogio, reclamação, solicitação e sugestão)</b>			
<b>ONLINE</b>	<a href="https://sistema.ouvidorias.gov.br/publico/ms/novaandradina/manifestacao/registrarmanifestacao">https://sistema.ouvidorias.gov.br/publico/ms/novaandradina/manifestacao/registrarmanifestacao</a>		



## 3. ALIMENTAÇÃO ESCOLAR:

4

SERVIÇO	ALIMENTAÇÃO ESCOLAR
<b>Setor</b>	Paulo Dalckmin
<b>Responsável</b>	Alimentação Escolar
<b>Descrição</b>	O setor de alimentação escolar é responsável pela confecção dos cardápios aplicados nas unidades educacionais do município, bem como pelos cálculos nutricionais, teste de aceitabilidade, educação nutricional, o acompanhamento dos cardápios nas unidades educacionais e a fiscalização dos procedimentos operacionais. Aquisição de materiais de limpeza e higiene, e a aquisição de gás de cozinha.
<b>Contato</b>	Telefone: (67) 3441-1596
<b>Requisitos para o Acesso</b>	<ul style="list-style-type: none"><li>- Nutricionista</li><li>- Gêneros alimentícios</li><li>- Merendeiras</li><li>- Equipamentos</li><li>- Utensílios</li><li>- Funcionários administrativos</li><li>- Gás de cozinha</li><li>- Material de limpeza e higiene</li></ul>
<b>Etapas do Serviço</b>	Confecção dos cardápios, cálculos nutricionais, processo de aquisição, distribuição e armazenagem, confecção dos pratos, distribuição aos alunos, higienização, teste de aceitabilidade, visita do RT as unidades educacionais.
<b>Prazo para a Prestação</b>	Diariamente durante os duzentos dias letivos.
<b>Forma de prestação</b>	Acessado por todos os alunos da Rede Municipal de Ensino.
<b>Local para acesso</b>	Presencial: SEMEC Paço Municipal / Av. Antônio Joaquim de Moura Andrade, 541 – 2º Piso. Atende a todas as Unidades de Ensino do município.
<b>Taxa</b>	Não se aplica.
<b>Atendimento prioritário</b>	A todos os alunos da Rede Municipal de Ensino desde o Ensino Infantil até o Ensino de Jovens e Adultos.
<b>Tempo de espera</b>	Não se aplica.
<b>Consulta de andamento</b>	Telefone: (67) 3441-1596
	<b>Para demais casos o cidadão poderá entrar em contato com a Ouvidoria da Prefeitura (denúncia, elogio, reclamação, solicitação e sugestão)</b>
<b>ONLINE</b>	<a href="https://sistema.ouvidorias.gov.br/publico/ms/novaandradina/manifestacao/registrarmanifestacao">https://sistema.ouvidorias.gov.br/publico/ms/novaandradina/manifestacao/registrarmanifestacao</a>



#### 4. NÚCLEO DE TECNOLOGIA EDUCACIONAL MUNICIPAL - NTM:

5

SERVIÇO	NÚCLEO DE TECNOLOGIA EDUCACIONAL MUNICIPAL - NTM
<b>Setor</b>	Núcleo de Tecnologia Educacional Municipal
<b>Responsável</b>	Kelle Ester da Silva Souza
<b>Descrição</b>	<ul style="list-style-type: none"><li>-O setor do Núcleo de Tecnologia Educacional Municipal é responsável por incentivar, organizar, e potencializar a inserção de novas tecnologias educacionais na Rede Municipal de Ensino.</li><li>-Buscar estratégias que visem o uso efetivo das salas municipais de tecnologias no processo de ensino aprendizagem.</li><li>-Promover ações e eventos de formação de professores para uso das novas tecnologias, oportunizando a melhoria da prática pedagógica, bem como oferecer e desenvolver projetos aos discentes da REME.</li><li>-Acompanhar, organizar e avaliar o processo de informatização das escolas.</li><li>-Gerenciar o sistema de gestão escolar e o diário online da REME.</li><li>-Assessorar pedagogicamente o uso das tecnologias no processo de ensino aprendizagem, através dos professores multiplicadores.</li><li>-Oferecer suporte técnico qualificado para manutenção dos equipamentos de informática inseridos nas unidades da Rede Municipal de Ensino, bem como nos setores que estão vinculados a Secretaria Municipal de Educação, Cultura e Esporte.</li></ul>
<b>Contato</b>	Telefone: (67) 3441-1596 – E-MAIL: <a href="mailto:ntm@pmna.ms.gov.br">ntm@pmna.ms.gov.br</a>
<b>Requisitos para o Acesso</b>	<ul style="list-style-type: none"><li>-Equipe de gestão do Núcleo de Tecnologia Educacional</li><li>-Professores multiplicadores nas unidades escolares</li><li>-Técnico qualificado</li></ul>
<b>Etapas do Serviço</b>	Formação contínua dos professores multiplicadores, inserção de novas plataformas e softwares pedagógicos, realização de eventos de formação docente e suporte técnico.
<b>Prazo para a Prestação</b>	Durante os duzentos dias letivos.
<b>Forma de prestação</b>	Presencial e Pelo Telefone: 3441-1596.
<b>Local para acesso</b>	Presencial: SEMEC Paço Municipal / Av. Antônio Joaquim de Moura Andrade, 541 – 2º Piso. Atende a todas as Unidades de Ensino do município.
<b>Taxa</b>	Não se aplica.
<b>Atendimento prioritário</b>	Discente, docentes, secretários escolares e equipe de gestão da Rede Municipal de Ensino.
<b>Tempo de espera</b>	Ordem de Chegada
<b>Consulta de andamento</b>	Telefone: (67) 3441-1596.
	<b>Para demais casos o cidadão poderá entrar em contato com a Ouvidoria da Prefeitura (denúncia, elogio, reclamação, solicitação e sugestão)</b>
<b>ONLINE</b>	<a href="https://sistema.ouvidorias.gov.br/publico/ms/novaandradina/manifestacao/registrarmanifestacao">https://sistema.ouvidorias.gov.br/publico/ms/novaandradina/manifestacao/registrarmanifestacao</a>



5. TRANSPORTE ESCOLAR:

6

SERVIÇO	TRANSPORTE ESCOLAR
<b>Setor</b>	Transporte Escolar
<b>Responsável</b>	Emerson José Alves
<b>Descrição</b>	O setor de transporte escolar é responsável pelo transporte de alunos da rede municipal e estadual residentes no município, bem como pela conservação de manutenção da frota de veículos Do Transporte escolar, responsável também pela coordenação dos motorista do transporte escolar e suas funções
<b>Contato</b>	Telefone: (67) 3441-1596
<b>Requisitos para o Acesso</b>	- Diretor - Motorista profissional - Experiência em gestão de pessoas
<b>Etapas do Serviço</b>	Vistoriar o serviço de manutenção dos veículos, mapear linhas terceirizadas e linhas próprias, verificar as vistorias do Inmetro e liberação do DETRAN/MS para o transporte escolar, fazer reunião no começo e meio do ano letivo para orientação e diálogo com os motoristas, fazer planilhas de demonstrativos para convenio com o Estado, alimentar o sistema do estado para prestação de contas do estado.
<b>Prazo para a Prestação</b>	Durante os duzentos dias letivos.
<b>Forma de prestação</b>	Presencial e Pelo Telefone: 3441-1596.
<b>Local para acesso</b>	Presencial: SEMEC Paço Municipal / Av. Antônio Joaquim de Moura Andrade, 541 – 2º Piso. Atende a todas as Unidades de Ensino do município.
<b>Taxa</b>	Não se aplica.
<b>Atendimento prioritário</b>	A todos os alunos da Rede Municipal e estadual de Ensino desde o Ensino Infantil até o Ensino de Jovens e Adultos.
<b>Tempo de espera</b>	Não se aplica.
<b>Consulta de andamento</b>	Telefone: (67) 3441-1596.
<b>Para demais casos o cidadão poderá entrar em contato com a Ouvidoria da Prefeitura (denúncia, elogio, reclamação, solicitação e sugestão)</b>	
<b>ONLINE</b>	<a href="https://sistema.ouvidorias.gov.br/publico/ms/novaandradina/manifestacao/registrarmanifestacao">https://sistema.ouvidorias.gov.br/publico/ms/novaandradina/manifestacao/registrarmanifestacao</a>